

# ¿Cómo está el TIEMPO en ANTIOQUIA?

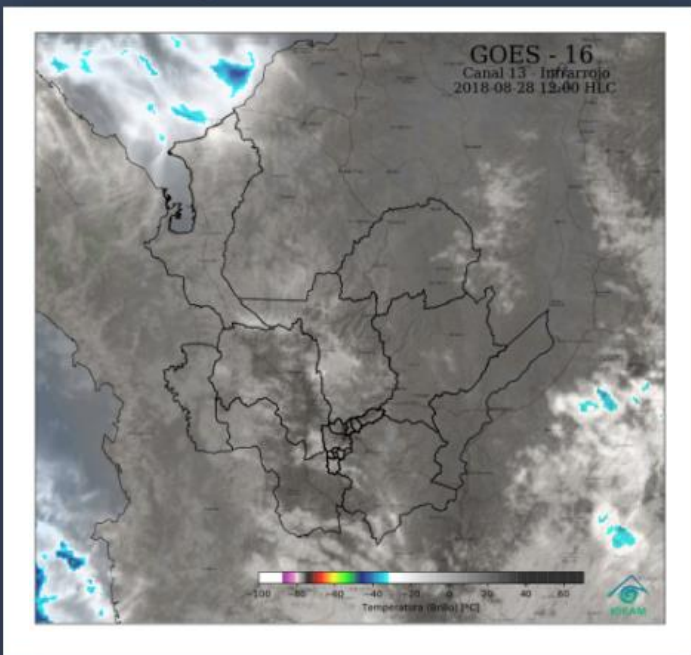
Centro Regional de Pronósticos y Alertas CRPA

Medellín, martes 28 de agosto de 2018  
Hora de emisión: 12:45 p.m.



Instituto de Hidrología,  
Meteorología y  
Estudios Ambientales

## Imagen Satelital



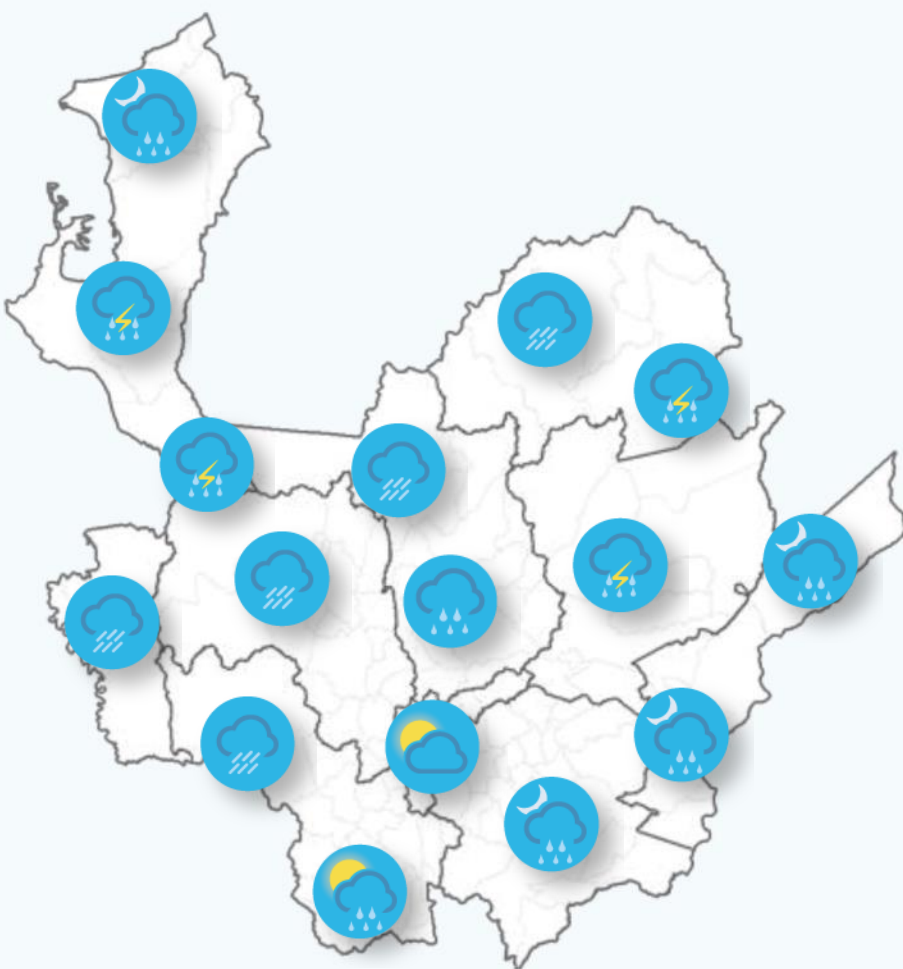
## Condiciones Meteorológicas Actuales

Durante gran parte de la mañana prevalecieron las condiciones de tiempo seco con intervalos soleados.

*Nubosidad representada en la imagen satelital.  
Canal Infrarrojo - GOES EAST 16 - IDEAM  
Agosto 28 de 2018 - Hora 12:00 m.*

## Pronóstico del Tiempo

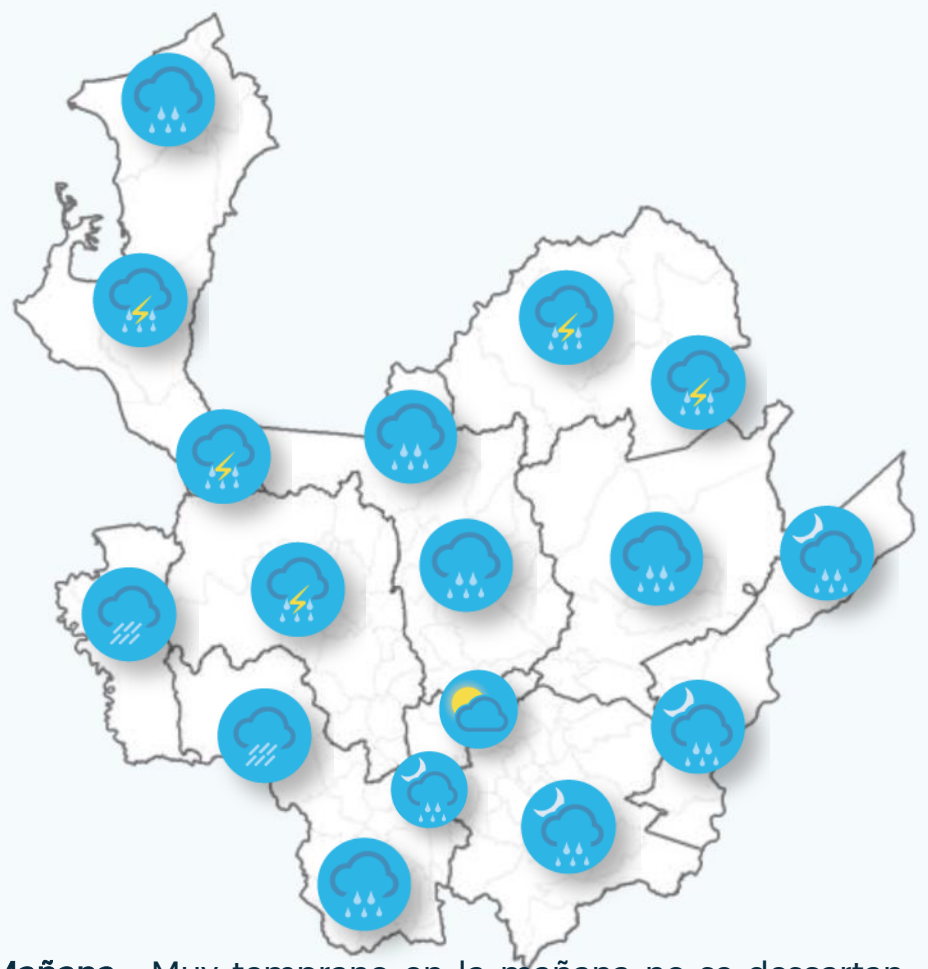
### Agosto 28 de 2018



**Tarde:** Urabá, Atrato Medio y occidente de Suroeste y Occidente tendrán lluvias intensas. Intervalos de lluvias ligeras en Norte, Nordeste y zonas de Bajo Cauca.

**Noche-Madrugada:** Precipitaciones moderadas a fuertes con actividad eléctrica en Bajo Cauca, Nordeste y Urabá. Lluvias de menor intensidad en Magdalena Medio, Occidente, Atrato Medio y Oriente.

### Agosto 29 de 2018



**Mañana:** Muy temprano en la mañana no se descartan lloviznas en el norte y occidente de Antioquia.

**Tarde:** Persistencia de lluvias intensas con actividad eléctrica en Norte (PNN Paramillo), Urabá centro, Atrato Medio y zona occidental de occidente. Lluvias en el oriente de Bajo Cauca. Lloviznas en zonas de Norte y Suroeste.

**Noche-Madrugada:** Las lluvias más intensas se estiman en Bajo Cauca, Nordeste y Urabá. Lluvias ligeras en Oriente y Magdalena Medio



Reporte de variables en los aeropuertos en la última hora:

Medellín 27°C



Vientos del norte con 14 km/h

Rionegro 23°C



Vientos del sureste con 14 km/h

Apartadó 32°C



Vientos del suroeste con 7 km/h

Día



Despejado



Parcialmente nublado



Seminublado e intervalos de lluvias ligeras

Noche



Despejado



Parcialmente nublado y lluvias ligeras



Parcialmente nublado lluvias moderadas-fuertes



Niebla

Condiciones Generales Durante la Jornada



Cielo nublado



Lluvia ligera



Lluvias moderadas

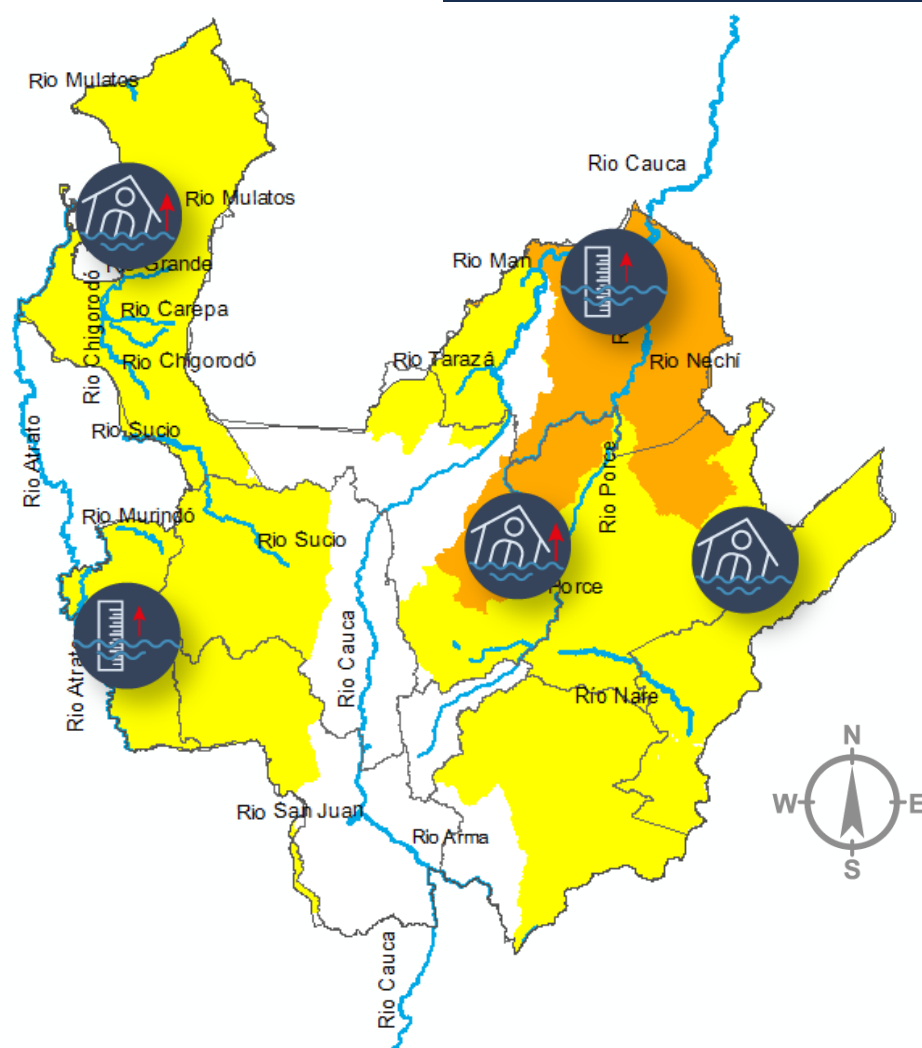


Lluvia con tormenta eléctrica



Granizo

# ALERTAS HIDROLÓGICAS



alerta  
**ROJA**  
para tomar  
acción

alerta  
**NARANJA**  
para  
prepararse

alerta  
**AMARILLA**  
para  
informarse

alerta  
**NARANJA**

alerta  
**AMARILLA**

## Crecientes súbitas ríos de Montaña

Aunque las lluvias han disminuido, no se descartan crecientes súbitas en afluentes al río Cauca como la quebrada La Liboriana y los ríos San Juan, Porce, Nechí y sus afluentes como los ríos San José, Tenche y El Bagre. También para los aportantes al río Magdalena.

## Cuenca baja del río Cauca

Los niveles del río Cauca en sectores del trayecto comprendido entre Caucasia hasta Guaranda (Sucre) podrían incrementar debido a lluvias presentadas.

## Crecientes súbitas ríos La Miel y Guarinó

Debido a las lluvias presentadas en la subregión Oriente se prevén crecientes súbitas en los ríos La Miel y Guarinó

## Niveles altos Río Atrato

Las cuencas de los ríos Murri, Sucio y Murindó que drenan hacia el río Atrato, pueden estar saturadas por las lluvias presentadas, lo cual podría generar incrementos significativos de los caudales en los principales ríos afluentes al río Atrato.

## Incremento súbitos ríos de Urabá

Alerta vigente dado que los niveles del río León y Mulatos a la altura de Chigorodó y Turbo, aunque se encuentran estables se mantienen altos. Se espera que esta condición hidrológica se refleje en los demás cauces y quebradas afluentes a los ríos Vijagual, Zungo, Chigorodó, Carepa, Apartadó y río Grande.

## Probabilidad de crecientes ríos Tarazá y Man

En la noche las fuertes precipitaciones registradas generaron incrementos en los ríos en mención sin embargo la condición actual es estable con niveles cercanos a umbrales de alerta, por lo cual se mantiene la alerta amarilla principalmente sobre el río Man a la altura de Cáceres.

## Crecientes súbitas ríos San Bartolo y Cimitarra

Se estiman incrementos de nivel ante la ocurrencia de lluvias moderadas al nororiente de Antioquia, para los ríos en mención y sus afluentes.

**Atrato Medio:** Vigía del Fuerte, Murindó

**Bajo Cauca:** Cáceres, Tarazá, Zaragoza, Valdivia, El Bagre y Nechí.

**Norte:** Don Matías, Guadalupe, Gómez Plata, Campamento, Angostura, Toledo, Briceño, Valdivia

**Occidente:** Cañasgordas, Dabeiba, Frontino, Uramita, Anzá, Sabanalarga

**Oriente:** Sonsón, Argelia y Nariño

**Urabá:** Chigorodó, Turbo, Carepa, Apartadó y Mutatá

## Recomendaciones

El IDEAM recomienda a pobladores ribereños especialmente de los municipios donde se han registrado lluvias estar atentos a posibles inundaciones o desbordamientos.

Alertas  
Hidrológicas



Creciente  
Súbita



Niveles  
Altos



Incremento  
Súbitos

# CONDICIONES EN EL GOLFO DE URABÁ



| Golfo de Urabá | Velocidad  | Dirección            | Altura Oleaje   |
|----------------|------------|----------------------|-----------------|
| Alta Mar       | 9-20 Km/h  |                      | 0,5- 1,0 Metros |
| Zonas Costeras | 4 -11 Km/h | Variables del NW y S |                 |

Se sugiere a los pescadores, habitantes costeros, turistas y usuarios de embarcaciones de bajo calado consultar con las Capitanías de Puerto antes de zarpar.

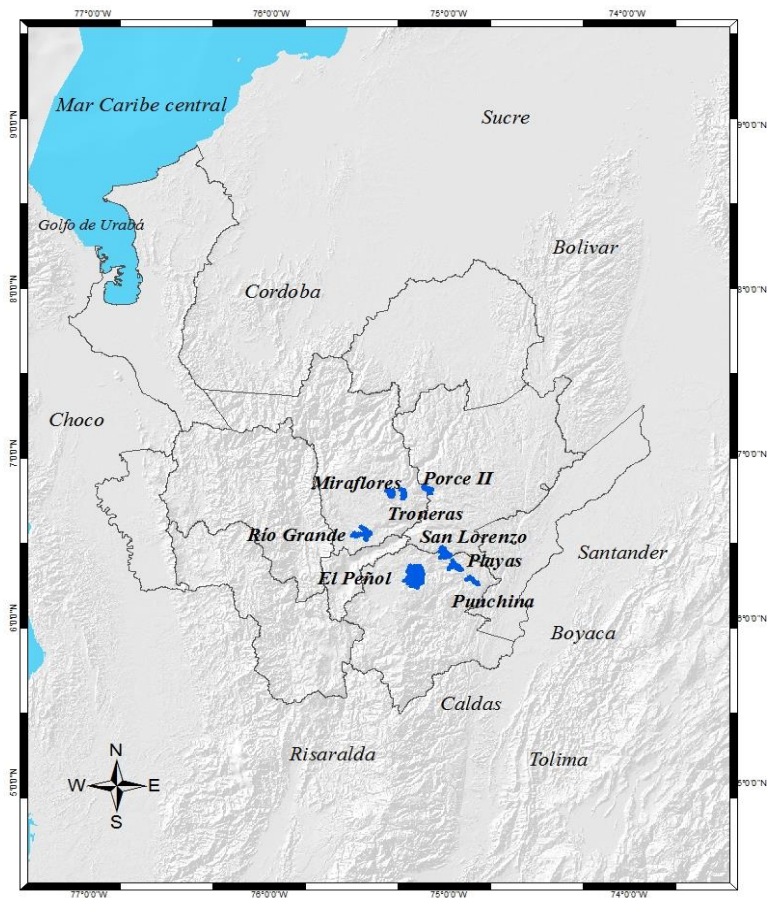
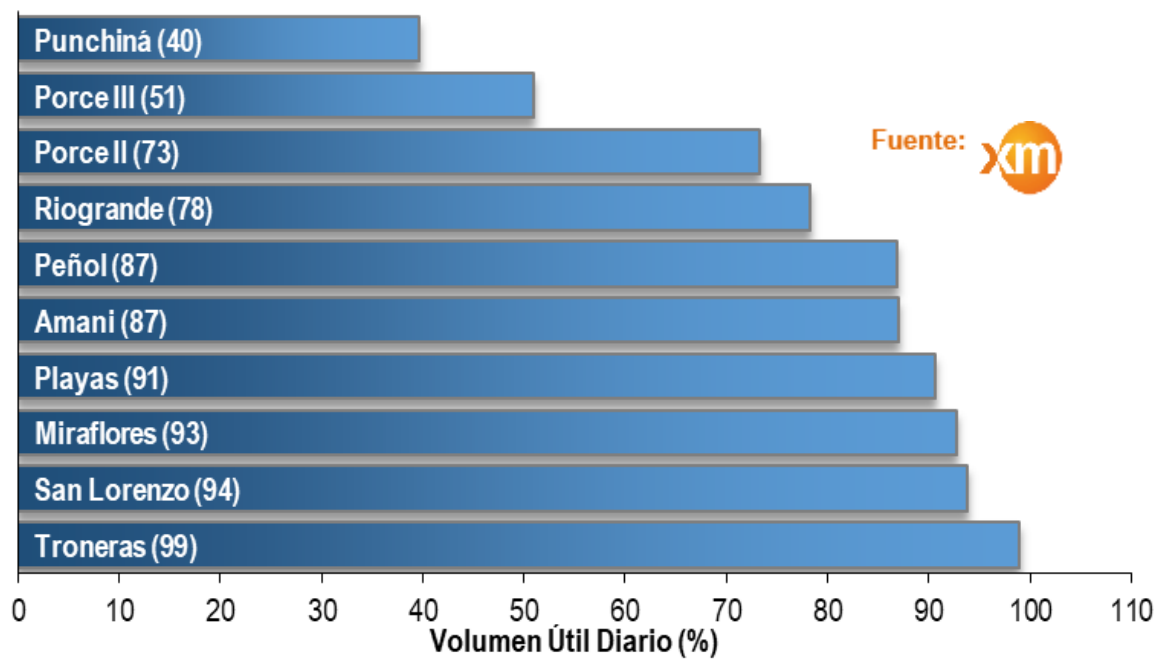


## Por tiempo lluvioso



Lluvias intensas con actividad eléctrica en la tarde y la noche.

# ESTADO DE LOS EMBALSES EN VOLUMEN ÚTIL DIARIO (%)



**Vientos Fuertes y Oleaje Alto**

#Prevención del Riesgo  
Juntos cuidamos de Antioquia

**Inundaciones**

#Prevención del Riesgo  
Juntos cuidamos de Antioquia



# ALERTAS POR DESLIZAMIENTOS



## Probabilidad Alta (2)

Por ocurrencia de deslizamientos de tierra en zonas inestables y de alta pendiente en 2 municipios:

**Norte:** Urrao, Vigía del Fuerte



## Probabilidad media (3)

Por ocurrencia de deslizamientos de tierra en zonas inestables y de alta pendiente en 3 municipios:

**Norte:** Briceño, Ituango, Valdivia



## Probabilidad baja (49)

Por ocurrencia de deslizamientos de tierra en zonas inestables y de alta pendiente en 49 municipios:

**Bajo Cauca:** Cáceres, Tarazá y Zaragoza

**Magdalena Medio:** Caracolí, Maceo, Puerto Berrío, Puerto Nare y Puerto Triunfo.

**Nordeste:** Amalfi, Anorí, Remedios, Segovia, Yalí y Yolombó.

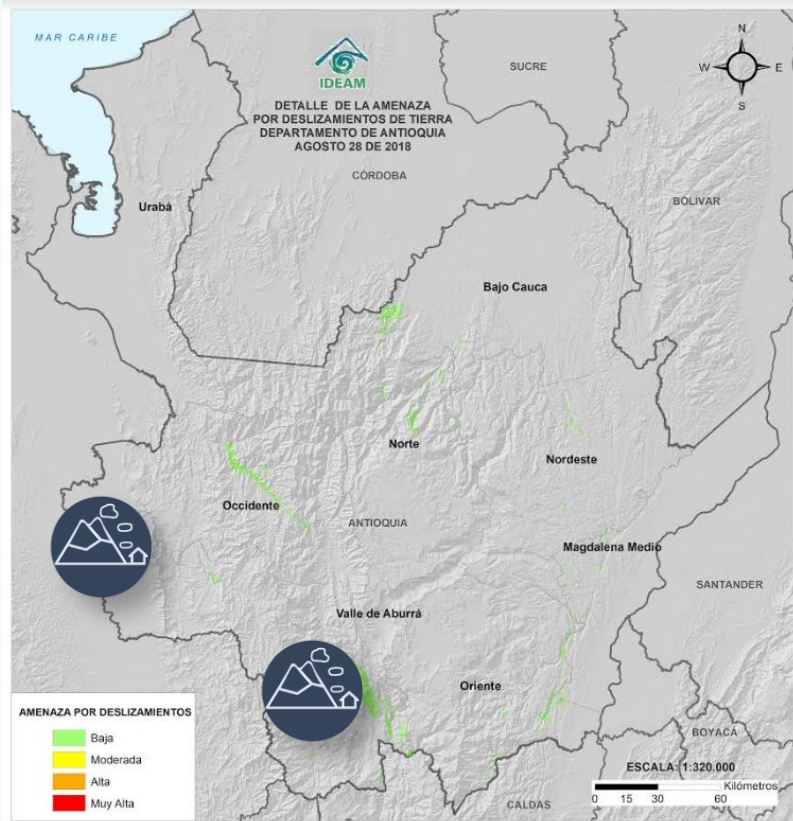
**Norte:** Belmira, Campamento, San Pedro de Los Milagros y Yarumal

**Occidente:** Armenia, Buriticá, Caicedo, Dabeiba, Ebéjico, Frontino, Giraldo, Heliconia, Olaya, San Jerónimo, Santa Fe de Antioquia, Sabanalarga, Sopetrán y Uramita.

**Oriente:** Abejorral, Argelia, La Unión, Nariño, San Carlos, San Luis y Sonsón.

**Suroeste:** Amagá, Andes, Angelópolis, Caramanta, Ciudad Bolívar, Montebello, Salgar, Titiribí

**Valle de Aburrá:** Medellín, Caldas



## Especial Atención en Vías

Sectores viales identificados con potencialidad de deslizamientos, en los cuales generan alertas:

- Barbosa - Cisneros (Pescadito)
- Cisneros - Alto de Dolores

# ALERTAS POR INCENDIOS

## Deslizamientos

1

Prepárate #YoCuidoLasLaderas

1. Establece un sistema vigilancia del terreno.
2. Observa si hay presencia de grietas en rocas, suelos y viviendas.
3. Revisa si hay elementos desplazados de su lugar original como postes, árboles, cercas, muros y andenes.
4. Establece un sistema de alerta y alarma ante deslizamientos y avisa a las autoridades.

#PrevencióndelRiesgo  
Juntos cuidamos de Antioquia

## Deslizamientos

1

Reduce #YoCuidoLasLaderas

1. Verifica si estás ubicado en una zona de movimientos en masa.
2. No compres ni alquiles lotes o viviendas en zonas de ladera.
3. Maneja adecuadamente las aguas lluvia y negras.
4. Construye sólo con asesoría técnica.

#PrevencióndelRiesgo  
Juntos cuidamos de Antioquia

## Deslizamientos

2

Reduce #YoCuidoLasLaderas

5. Reforesta con especies nativas las zonas de ladera inestables.
6. Realiza mantenimiento periódico de drenajes, canales y filtros.
7. Evita acumulación de escombros y basuras.
8. Si observas fugas de agua informa oportunamente a las autoridades.

#PrevencióndelRiesgo  
Juntos cuidamos de Antioquia

Alertas



Vendaval



Avenida Torrencial



Deslizamientos de tierra



Deslizamientos en vías

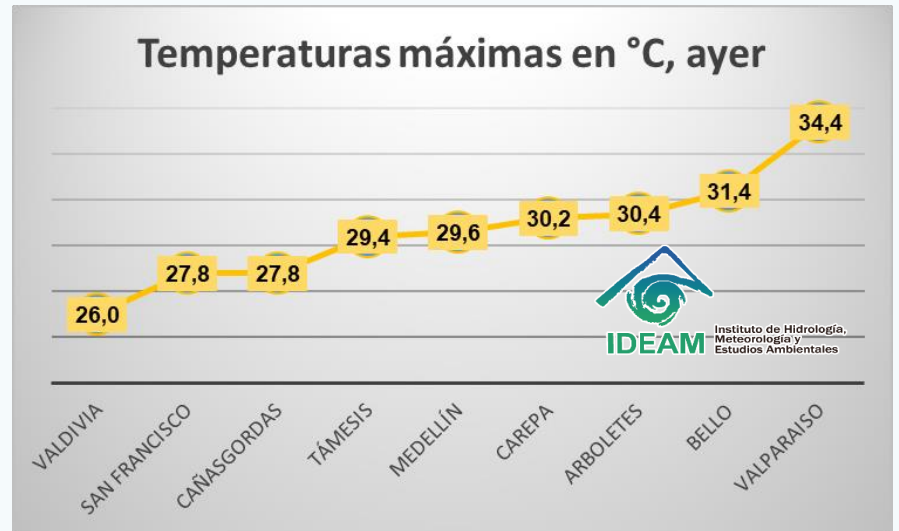
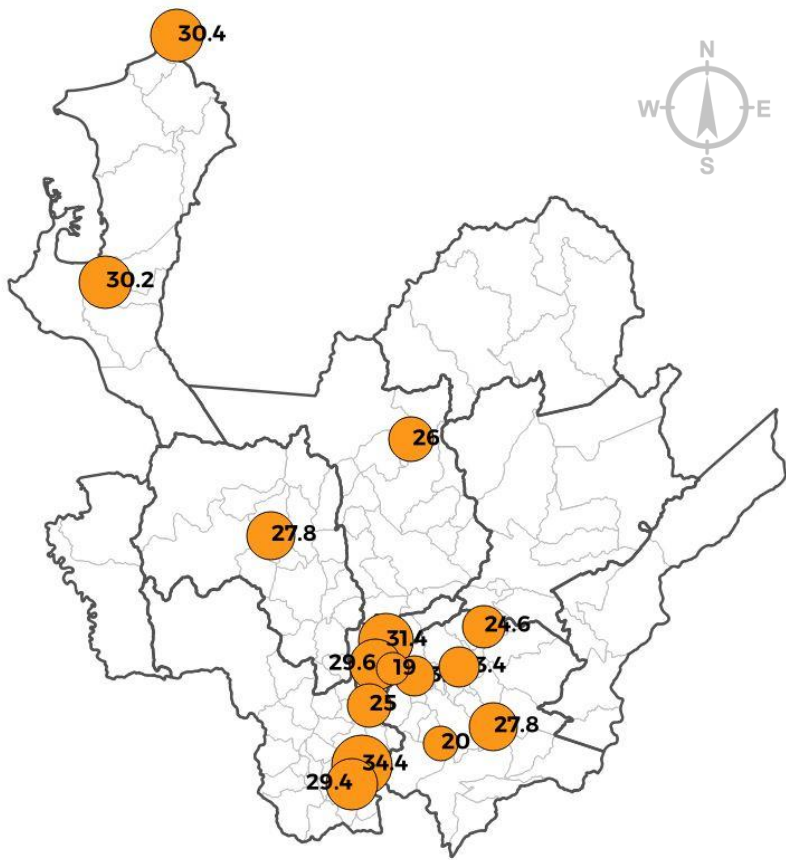


Incendios Forestales



Sequías

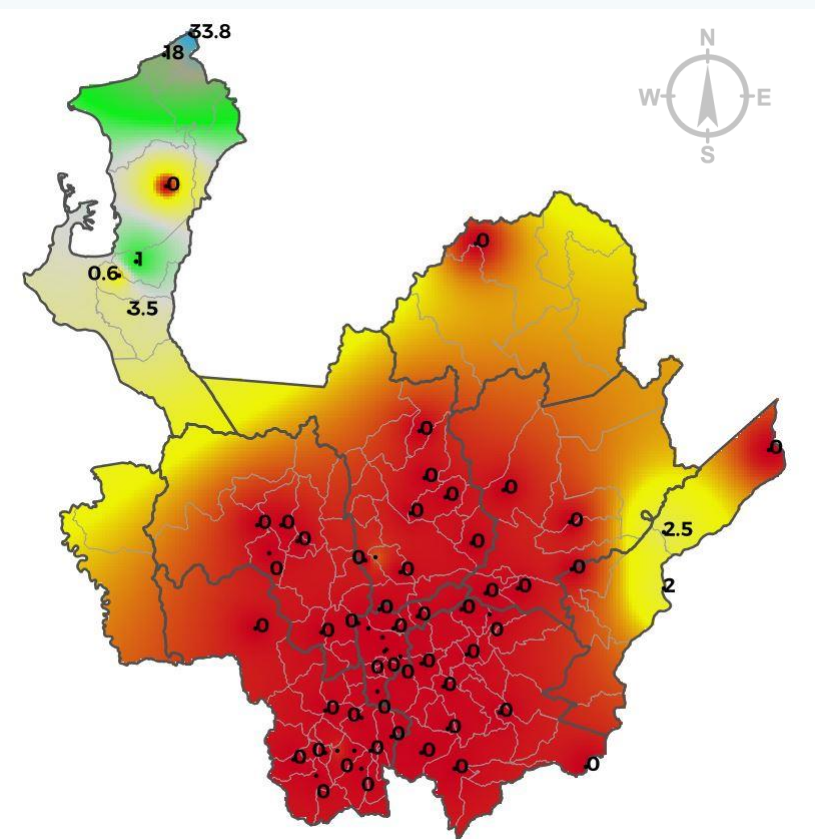
# TEMPERATURA MÁXIMA DEL DÍA ANTERIOR



# PRECIPITACIÓN EN 24 HRS (7:00 AM DE AYER A 7:00 AM DE HOY)



Los valores más altos de lluvias se registraron en Arboletes 33,8 mm, Apartadó con 18,0 mm, San Juan de Urabá con 18,0 mm, Chigorodó con 3,5 mm. El resto de las subregiones presentó tiempo seco ayer.

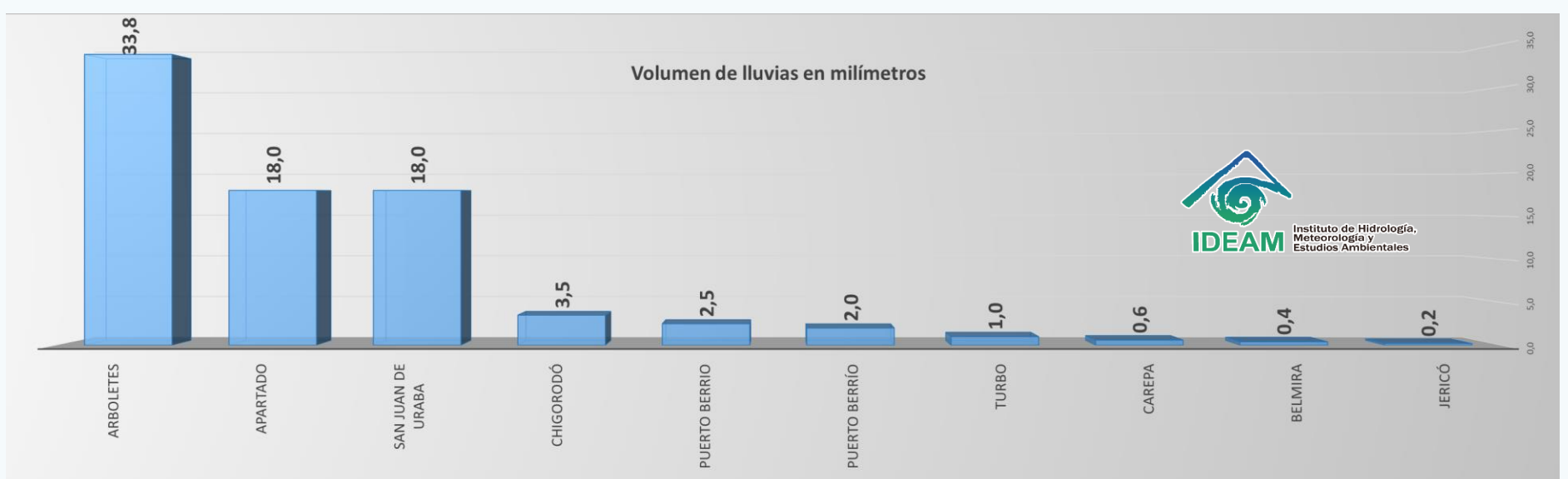


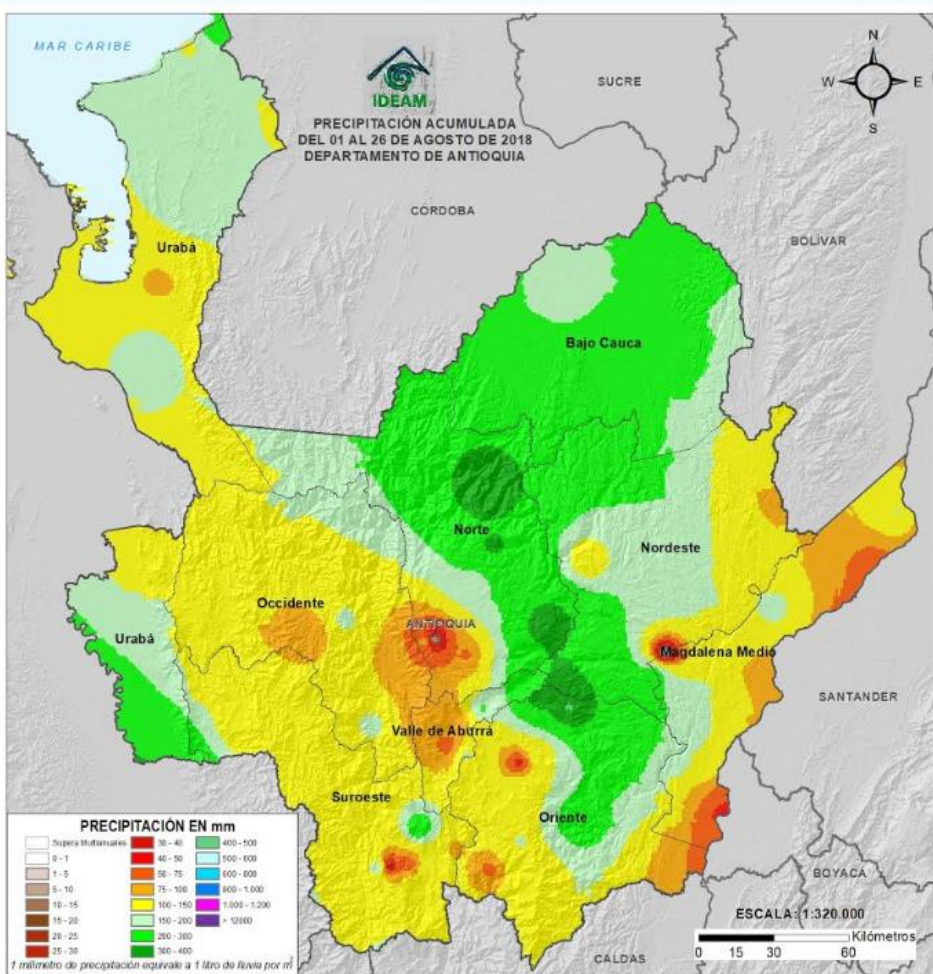
## Deslizamientos

Reduce #YoCuidoLasLaderas

1. Verifica si estás ubicado en una zona de movimientos en masa.
2. No compres ni alquiles lotes o viviendas en zonas de ladera.
3. Maneja adecuadamente las aguas lluvia y negras.
4. Construye sólo con asesoría técnica.

#PrevencióndelRiesgo  
Juntos cuidamos de Antioquia





# LLUVIAS ACUMULADAS EN 1 AL 27 DE AGOSTO 2018

Entre el 1 y 27 de agosto el comportamiento de las lluvias acumuladas es el siguiente:

**<50 mm:** Nordeste, Magdalena Medio y extremo oriental de Oriente.

**75 - 100 mm:** Occidente, Aburrá, Magdalena Medio, sur de Norte y Nordeste.

**100 mm - 150 mm:** Urabá, Nordeste, Atrato Medio, Occidente, Suroeste y Oriente.

**150 mm - 300 mm:** Norte, Bajo Cauca, Nordeste, Oriente y sur de Atrato Medio.

NOTA: Recordemos que 1 milímetro de agua recogida en el pluviómetro corresponde a 1 litro caído en un metro cuadrado.

**Ejemplo: 10 mm de lluvia = 10 litros de agua en 1 metro cuadrado**

## ANOMALIA DE PRECIPITACIÓN DIARIA 1 AL 27 DE AGOSTO

Este mapa indica si las precipitaciones se han comportado por encima o por debajo de lo normal de acuerdo a valores climatológicos históricos.

# ICONOGRAFÍA

| ICONO   | EVENTO                   | DEFINICIÓN  |
|---|--------------------------|---|
|    | Creciente Súbita         | Incremento de los niveles (caudales) de las corrientes, se asocian con escorrentía superficial y aumento de las lluvias en las cabeceras de las cuencas (tanto la principal como la de sus afluentes).  |
|    | Incremento Súbitos       | Cuando se presentan desembalses por el vertedero de una presa, cuyos caudales van directamente a la corriente ubicada aguas abajo de la misma; los pobladores observan incrementos rápidos de las corrientes aunque éstos NO los asocian con lluvias.   |
|    | Niveles Altos            | Incremento del nivel de un río cuando estos se aproximan a los umbrales de referencia (amarillo, naranja, rojo); éstos umbrales o niveles de referencia se determinan en cada punto de monitoreo y por esa razón, cuando se mantiene un incremento sostenido, se emiten las respectivas alertas.  |
|    | Vendaval                 | Incremento rápido de la velocidad del viento en un corto lapso de tiempo.   |
|   | Oleaje Fuerte            | Es el incremento en la altura de las olas debido a un incremento en los vientos y en la presión atmosférica.  |
|  | Huracán                  | Fenómenos meteorológicos que se originan en el océano, ocasionan vientos muy fuertes y lluvias torrenciales. Estos sistemas se desplazan sobre el mar y dependiendo del calor y la humedad pueden fortalecer y convertirse según su velocidad y potencia en una depresión tropical, que dará paso a una tormenta tropical y posteriormente a un huracán |
|  | Tiempo Lluvioso          | Evento de lluvia de carácter moderado a fuerte y persistente.   |
|  | Granizo                  | Es un tipo de precipitación sólida en forma de bola de hielo. Generalmente este evento sucede en las tardes.  |
|  | Helada Meteorológica     | Ocurrencia de una temperatura igual o menor a 0°C a un nivel de 2 metros sobre el nivel del suelo. Lashedadas son más probables cuando se presentan altas temperaturas vespertinas el día anterior, vientos en calma, muy poca nubosidad y baja humedad en el ambiente.   |
|  | Avenida Torrencial       | Es el aumento del nivel de un río o quebrada que arrastra material, como rocas, árboles o tierra.   |
|  | Deslizamientos de tierra | Desplazamiento del terreno, suelo o roca que pueden presentarse en zonas de ladera. Generados por lluvias persistentes, sismos y en mayor proporción por actividades humanas desarrolladas de manera inadecuada.  |
|  | Deslizamientos en vías   | Vías identificadas con potencialidad de deslizamientos y caídas de rocas.   |
|  | Incendios Forestales     | Fuego que se propaga sin control, consumiendo material vegetal ubicado en áreas forestales. Generados por rayos, volcanes y en mayor proporción por acciones humanas.   |
|  | Sequias                  | Temporadas de baja disponibilidad de agua debido a la reducción de lluvias, donde la humedad del suelo es baja y disminuyen los ríos, lagos y embalses.   |
|  | Niebla                   | Fenómeno meteorológico en donde diminutas partículas de agua están en suspensión y ocasionan la reducción de visibilidad, muy peligrosa para las operaciones aéreas y el desplazamiento de tráfico terrestre.   |
|  | Tormentas Eléctricas     | Fenómeno meteorológico con presencia de rayos, truenos y relámpagos, por lo general acompañado de lluvias fuertes y en ocasiones granizo. También existen tormentas secas sin presencia de lluvias.   |

Síguenos en:

 Instituto IDEAM  
Dapard Antioquia

 @IDEAMColombia  
@DapardAntioquia

 ideam.instituto  
Dapard Antioquia



Instituto de Hidrología,  
Meteorología y  
Estudios Ambientales